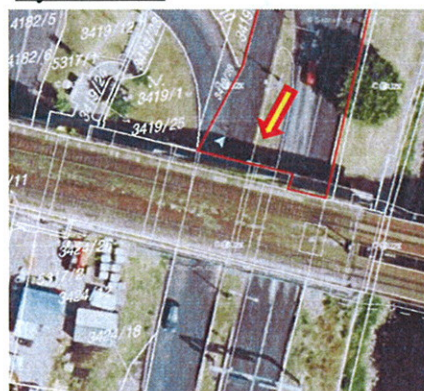




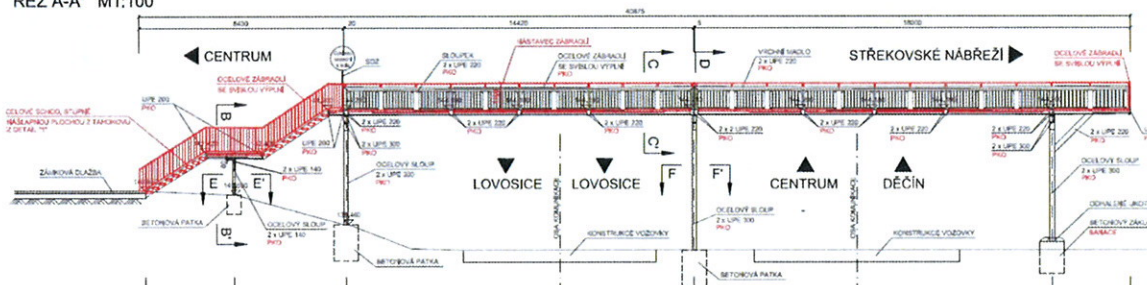
josef.maier@rsd.cz

K Vaší žádosti o vyjádření ke stavebnímu řízení ze dne 12.8.2020 (zasláno datovou schránkou) pro výše uvedenou stavbu, vč. přiložené PD ve stupni „DSP/PDPS“, z 09/2019, (PD vyhotovena společností S.A.W. Consulting s.r.o., Prašná 2324, Varnsdorf, (středisko Ústí nad Labem, Božtěšická 216/34) pro investora Statutární město Ústí nad Labem, pod. č.zak. 2019-061, neopatřena autorizačním razítkem), Vám **Ředitelství silnic a dálnic ČR Správa Chomutov**, majetkový správce komunikace I.třídy I/30 (stavba komunikace umístěna na parcele p.č. 3419/2, k.ú. Ústí nad Labem), sděluje, **že podmíněně souhlasí s předloženou PD a stavebním řízením, za níže uvedených podmínek:**

Výřez z KN:



ŘEZ A-A' M1:100



- stavbou nejsou dotčeny podpůrné konstrukce (ocelové sloupy – svařené profily 2x UPE 300), zůstávají původní pouze ošetřeno PKO, původní zůstávají i betonové základy (bude provedena pouze sanace),
- stavbou nebude dotčena konstrukce vozovky komunikace I, třídy I/30,
- přestože celá PD je datována 09/2019, přiložená část DIO vyhotovená společností TRASO-DC s.r.o., Huntířov, je datována „srpen 2020“

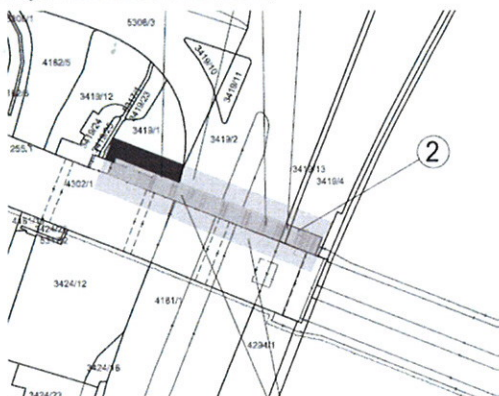
- stavba bude provedena dle platných ČSN, EN,
- stavební práce budou prováděny tak, aby nedošlo k poškození vozovky komunikace I.třídy I/30, natož dokonce silničního souvrství; případné poškození vozovky způsobené stavební činností bude toto odstraněno na náklady investora/stavebníka, rozsah případných oprav určí pracovník či zástupce ŘSD ČR,
- stavební práce budou prováděny tak, aby nedocházelo ke znečištění povrchu silnice a silničního příslušenství silnice I/30 nedotčené výše uvedenou stavbou. Případné znečištění silnice způsobené stavební činností bude toto okamžitě odstraněno,
- souhlasíme s navrženým DIO, toto musí být odsouhlaseno příslušným dopravním inspektorátem Policie ČR, s tím, že dopravní opatření budou provedena v souladu s platnými technickými podmínkami pro

označování pracovních míst na pozemních komunikacích; činnost prováděná na stavbě silnice I/30 musí být realizována v souladu se standardy Ředitelství silnic a dálnic ČR, „Bezpečnost prací“ (<https://www.rsd.cz/wps/portal/web/technicke-predpisy/BOZP>)

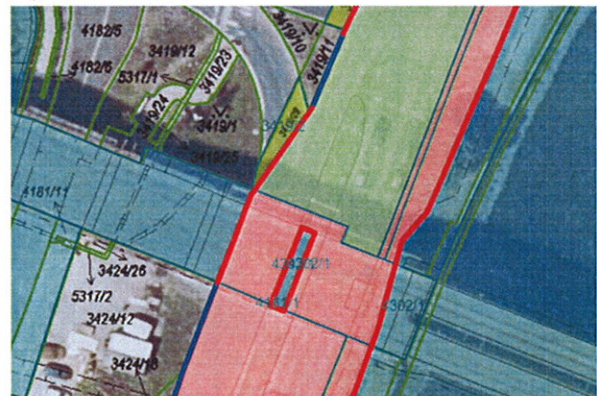
- na dobu realizace akce musí být vydáno Stanovení přechodné úpravy provozu příslušným silničním správním úřadem, t.j. KÚÚK, ODaSH,
- **stavební práce ve vztahu k silnici I/30 bude oprávněn kontrolovat, připomínkovat a zapisovat do stavebního deníku technický dozor ŘSD ČR, který bude vykonávat činnosti směřující k řádnému provádění prací dle podmínek a požadavků správce komunikace. Zhotovitel a investor mu tuto činnost umožní a poskytne plnou součinnost; jména a kontaktní údaje odpovědných pracovníků naší organizace budou realizátorovi stavby, na vyžádání, sdělena před zahájením stavby, zhotovitel je povinen si toto vyžádat min. 2 měsíce před vlastním zahájením stavby,**
- na dobu realizace stavby musí být příslušným silničním správním úřadem (t.j. KÚÚK, ODaSH, vydáno (k záborům komunikace) zvl. užívání provádění prací nevztahující se k vlastní stavbě silnice, v intencích zákona č. 13/1997 Sb., o pozemních komunikacích, v platném znění, § 25, odst. (6), bod c) odrážka 2, citace: „*umísťování, skládání a nakládání věcí nebo materiálů nesloužících k údržbě nebo opravám těchto komunikací, nebudou-li neprodleně odstraněny (zařízení stavenišť, skládka stavebních hmot nebo paliva apod.)*“; na dobu provádění prací musí být uzavřena úplatná nájemní smlouva mezi realizátorem stavby a ŘSD ČR (k uvedenému budeme požadovat zaslání záboru ve dnech a výměru v m²) tyto údaje a žádost o uzavření smlouvy budou zaslány na e-mailovou adresu eva.wranova@rsd.cz

Nesouhlasíme se záborovým elaborátem trvalého záboru – 34 m².

Výřez ze záboru z PD:

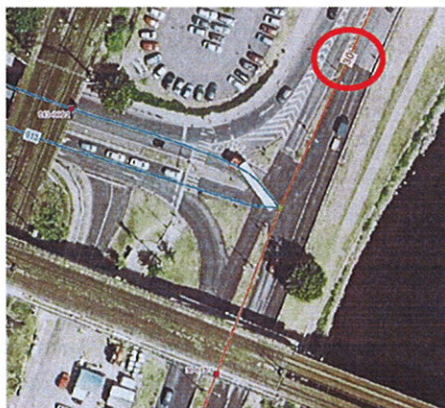


Výřez z GISA:



- ✓ ŘSD ČR, Správa Chomutov, realizuje v současné době projekt narovnání majetkoprávních vztahů ve vztahu ke komunikacím I. třídy v Ústeckém kraji,
- ✓ v dotčené lokalitě, v souladu s platnou legislativou, vč. narovnání vztahů v katastru nemovitostí, **bude upraven majetkový vztah ke stavbě komunikace (umístěna na pozemku) vůči železničnímu „viaduktu“ (umístěný nad touto komunikací) – pozemek přináleží stavbě, která je spjata se zemí; z uvedeného vyplývá, že neakceptujeme trvalý zábor.**

Upozorňujeme, že předmětná stavba nemá žádnou souvislost s komunikací I. třídy I/62 (natož I/61 vše chybně uvedeno v PD), ale týká se pouze komunikace I. třídy I/30 – bylo by vhodné opravit.



[Podpis]

Platnost tohoto vyjádření je jeden rok ode dne vydání a lze jej použít jak pro stavební řízení, tak pro odstranění původní stavby (demolici) a zároveň, při akceptaci a splnění veškerých výše uvedených podmínek, jako souhlas pro příslušný silniční správní úřad pro zvl. užívání komunikace I.třídy I/30 (viz výše rozvedeno).

Dále doporučujeme označit poslední verzi PD označením REVIZE č.1 k datu provedení revize, aby bylo možno jednoznačně určit, která PD bude platná.

S pozdravem

Mgr. Lucie Ziková
vedoucí odd. majetkové správy ŘSD ČR, Správy Chomutov

Obdrží: **S.A.W. CONSULTING s.r.o.**
Středisko Ústí nad Labem
Božtěšická 216/34
400 01 Ústí nad Labem
datová schránka ID: fwjm9ka

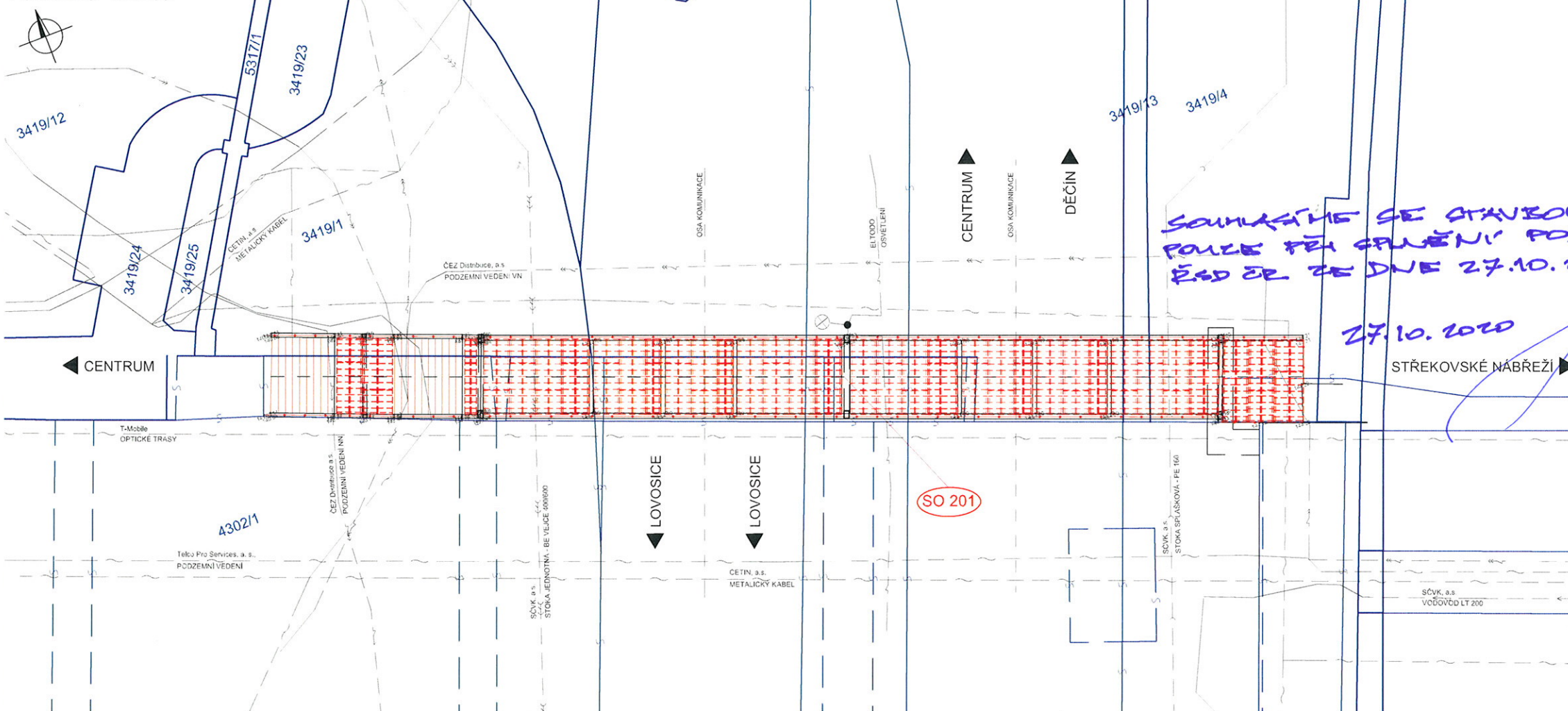
Na vědomí: **ŘSD ČR, Správa Chomutov**
Eva Wranová Barnašová
z d e

Korespondenci zasílejte na adresu:

Ředitelství silnic a dálnic ČR, Správa Chomutov, Kochova 3975, 430 01 Chomutov
tel.: +420 474 614 523, fax.: +420 474 624 348, ID datové schránky: zjq4rhz

V. Z.
ŘEDITELSTVÍ SILNIC A DÁLNIC ČR
SPRÁVA CHOMUTOV
Kochova 3975
430 01 Chomutov

PŮDORYS M1:100



SOHLÁŠÍM SE STAVBOU
POUZE PŘI SPLNĚNÍ PODMÍNEK Z VYJÁDŘENÍ
ŘSD ČR ZE DNE 27.10.2020, Z.j. 9732/35210/2020/Maj

27.10.2020

STŘEKOVSKÉ NÁBŘEŽÍ

ŘEDITELSTVÍ SILNIC A DÁLNIC ČR
SPRÁVA CHOMUTOV
Kochova 3975
430 01 Chomutov

9
Ing. J. HÁK

INVESTOR		STATUTARNÍ MĚSTO ÚSTÍ NAD LABEM		www.ust-nad-labem.cz	
STAVBA		OPRAVA PŘEDPOLÍ LÁVKY PRO PĚŠÍ NA ŽELEZNIČNÍM MOSTĚ PŘES LABE - PD		S.A.W. CONSULTING s.r.o.	
VYPRACOVAL	ZODPOVĚDNÝ PROJEKTANT	TECHNICKÁ KONTROLA	INVESTOR	ZAKÁZKOVÉ ČÍSLO	2019-061
ANDREA MAŠKOVÁ	JAROSLAV ZAVADIL, DIS.	Zlata Bradáčová, DIS.	Stat. město Ústí n. Labem	DATUM	09/2019
				STUPEŇ	DSP/PPS
				MĚŘITKO	1:100
PŘÍLOHA	KOORDINAČNÍ SITUAČNÍ VÝKRES			Č. PŘÍLOHY	C.3
				PÁRE	